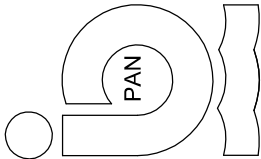
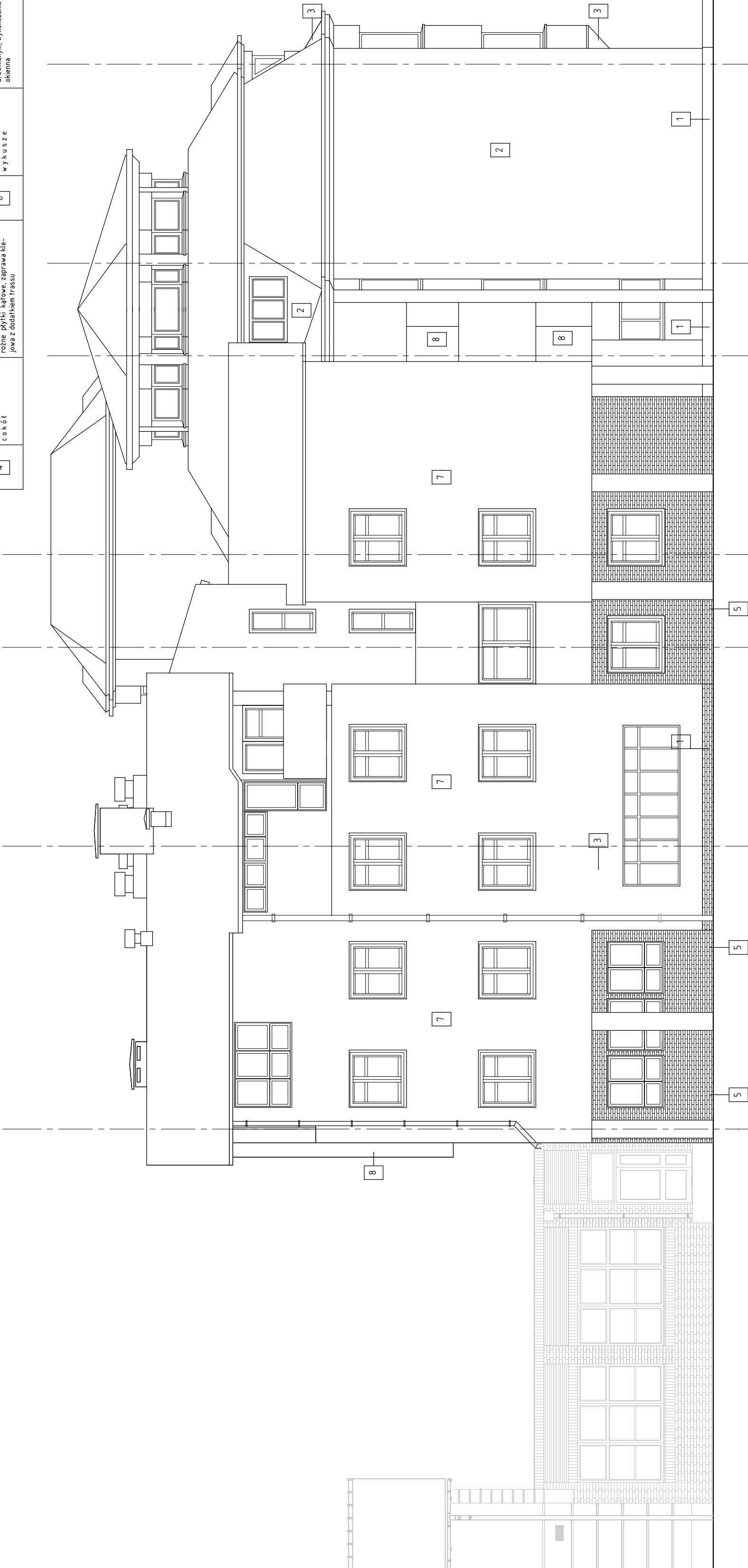


oznacz.	element	materiał wykończeniowy	oznacz.	element	materiał wykończeniowy
1	cokoł	płytki klinier. elewacyjne ROSEN FARO szary, zaprawa klejowa z dodatkami trassu	5	Budynek B parcie licowane	j.w. nadproża - płytki w układzie pionowym, węgliki, nadproża, narożniki - płytki kałowe, szpr. klejowa j.w.
2	parcie licowane	gruboziarnisty tynk akrylowy o fakturze rolowanej 6mm Stolit K 6.0, malowanie - LOTUS EFFECT	6	Budynek B ryz międzypiętrowy	tynk minier., standard STO-SP0 warianty: standard, kolorystyka - wariant LOTUS EFFECT nr3109 (kolor biały)
3	Budynek A okładziny z blach	blacha tytanowo cynkowa	7	Budynek B parcie tynkowane na gładko	tynk minier., standard STO-SP0 brylny 15 mm podkład - masa tynkarska z dodatkami trassu, malowanie - LOTUS EFFECT nr 314.05
4	Budynek B cokoł	płytki klinier. elewacyjne ROSEN FARO cremenwats ryflowane, narożne płytki kałowe, zaprawa klejowa z dodatkami trassu	8	Budynek B wykusze	boazeria drewniana na ruszcie drewnianym, wykończenie jak stolarka okienna



element	materiał wykończeniowy
ośłony słupów przyziemia	blacha nierdz. grub. 1,5 mm, wykończ. - satyna, ocieplenie z piany poliuretanowej gr.5cm
podbitcie połaci dachowych	boazeria drewniana na ruszcie drewnianym, wykończenie jak stolarka okienna
parapety okienne	blacha tytanowo-cynkowa
rymy, rury spustowe, obróbki blacharskie	blacha tytanowo-cynkowa
	oprawy oświetleniowe

GENERALNY PROJEKTANT NEXUM" CONSULTING FINANSOWO - ENERGETYCZNY UL. REFORMACKA 23A/1 80-808 GDAŃSK NIP 583-157-48-39	MIEROWNIK PROJEKTU mgr inż. TOMASZ MANIA	AUDYTOR WODDACY mgr inż. TOMASZ MANIA
	PROJEKTANT BRANŻOWY ATELIER ARCHITEKTURY ROBERT MIELNICZEK 80-180 GDAŃSK ul.PORĘBSKIEGO 26/5	
INWESTOR INSTYTUT OCEANOLOGII POLSKIEJ AKADEMII NAUK SOPOT 81-712 UL.POWSTAŃCÓW WARSZAWY 55	OPRACOWANIE PROJEKT BUDOWLANY	BRANŻA ARCHITEKTURA
NAZWA PROJEKTU TERMOMODERNIZACJA BUDYNKÓW INSTYTUTU OCEANOLOGII POLSKIEJ AKADEMII NAUK SOPOT ul.POWSTAŃCÓW WARSZAWY 55		
NAZWA RYSUNKU ELEWACJA ZACHODNIA		
NR RYS.		SKALA
A 11		1:100
DATA		2011.03.03
REWIZJA		
PROJEKTANT: mgr inż. arch. GRZEGORZ JASZCZUROWSKI		NR UPRAWN. POKK04103
PODPIS		
OPRACOWANIE: mgr inż. arch. ROBERT MIELNICZEK		NR UPRAWN. PODPIS
SPRAWDZAJĄCY: mgr inż. arch. KRZYSZTOF JUSTYŃSKI		NR UPRAWN. POKK0277209
PODPIS		